

## **JAK UŻYWAĆ PAPIERU TIJ 2010 DO PRZENOSZENIA GRAFIKI WYKONANEJ NA DRUKARCE ATRAMENTOWEJ NA CIEMNE I CZARNE WYROBY TEKSTYLNE.**

Jest to papier odpowiedni do przenoszenia czarno-białych lub kolorowych obrazów na czarne lub ciemne wyroby tekstylne ,bawełniane przy pomocy żelazka czy małej prasy.

### **CZEGO POTRZEBUJESZ:**

[T-shirt transfer](#) TIJ2010 , drukarka atramentowa, żelazko i płaska, twarda i gładka powierzchnia do prasowania, papier odporny na tłuszcz /papier pergaminowy,papier do pieczenia/ oraz wybraną rzecz tekstylną, np. ciemna lub czarna koszulka, dżokejka, podkładka pod mysz ,czapka etc.

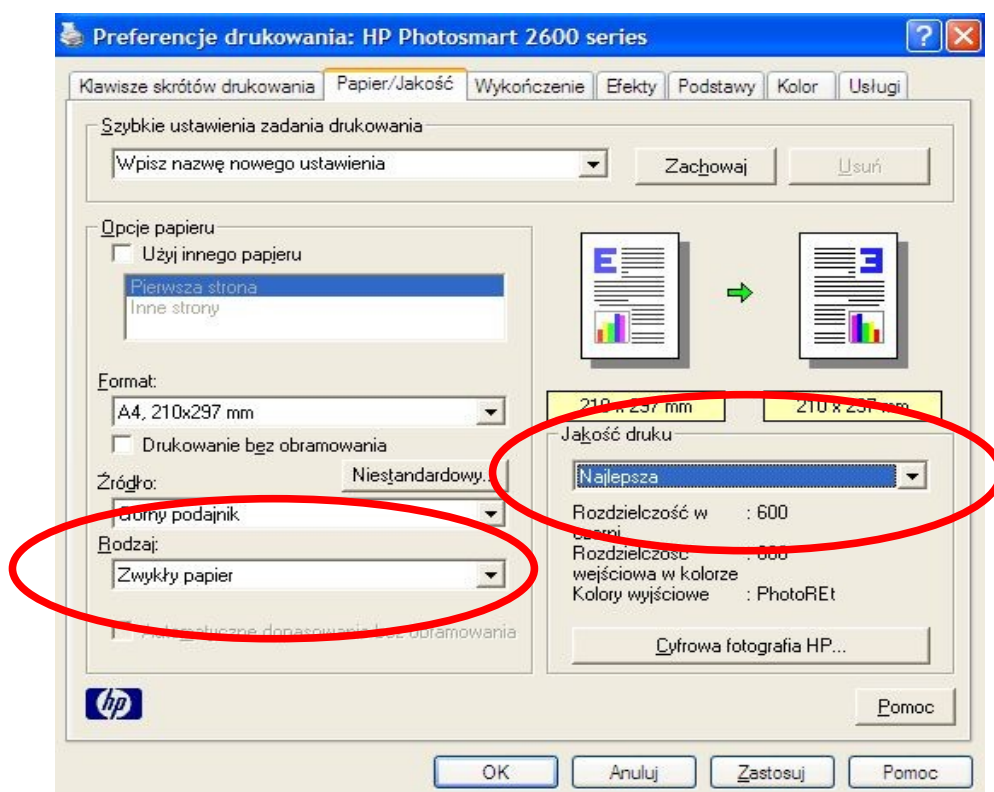
### **DRUKOWANIE**

Przechowuj papier TIJ 2010Black w oryginalnym opakowaniu w chłodnym, suchym miejscu. Zadrukowuj papier TIJ 2010Black tylko na niezadrukowanej stronie, pokrytej białą folią. Wkładaj papier po jednym arkuszu,właściwą stroną – w szczelinę do ręcznego podawania papieru. Zwróć uwagę, że drukarki różnie drukują jedne z wierzchu inne od spodu wkładanego arkusza papieru.



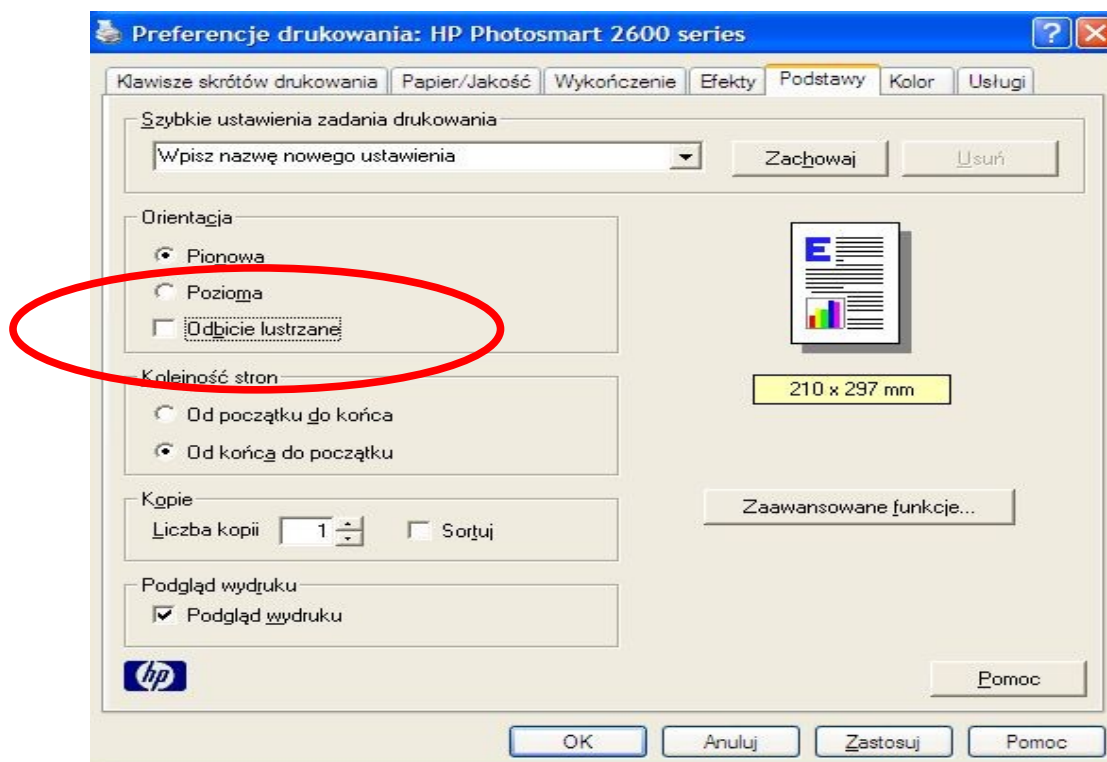
## USTAWIENIA DRUKARKI:

Rodzaj papieru należy wybrać jako Papier Standardowy (Normal Paper) przy użyciu najlepszej możliwej jakości druku lub ewentualnie Papier Transferowy (Transfer Paper).

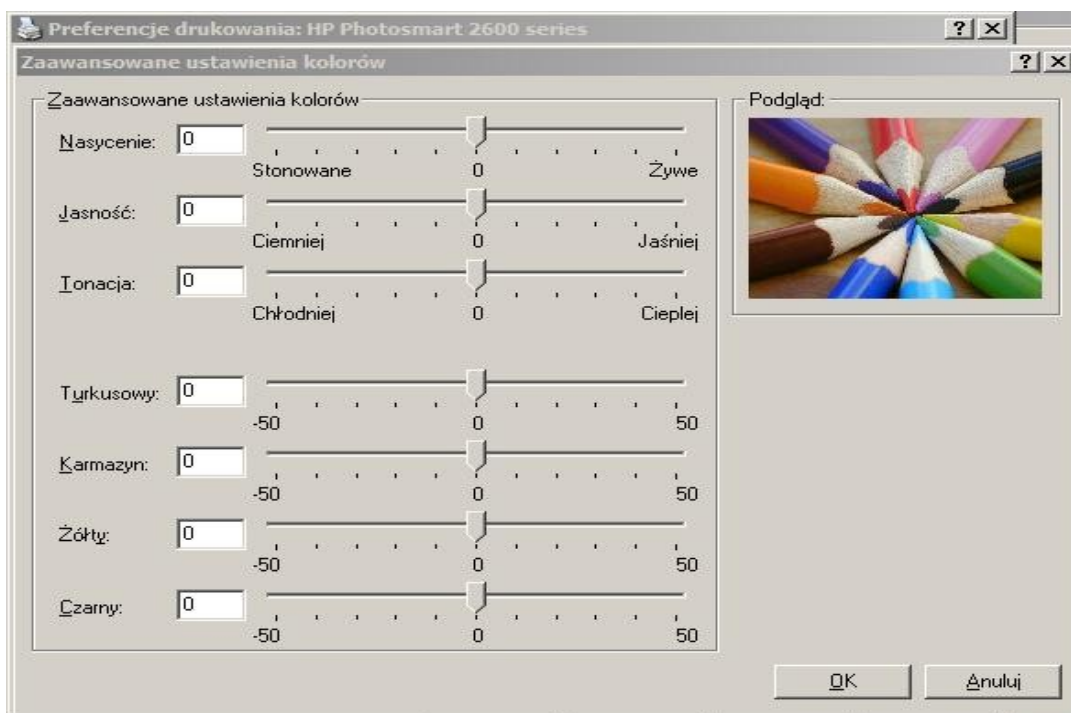
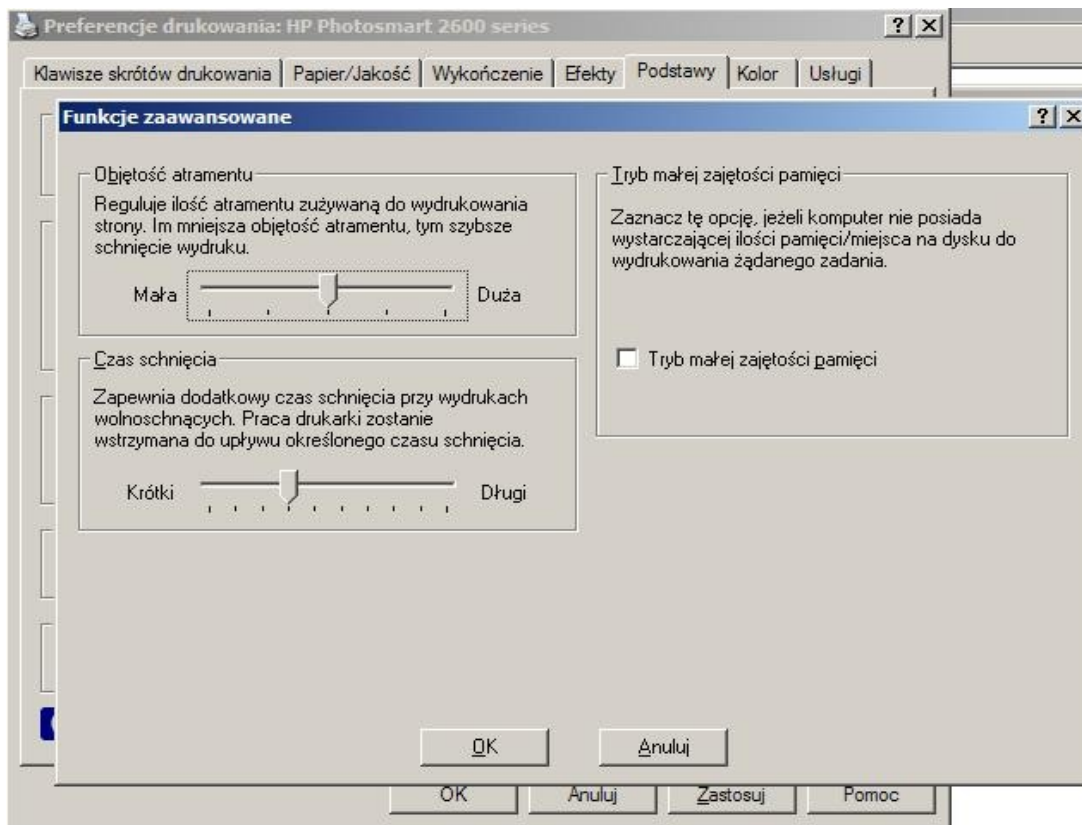


Wybieramy standardowy tryb drukowania

## UWAGA : WYDRUK WYKONAJ BEZ LUSTRZANEGO ODBICIA



Jeśli kolory błędą lub rozmywają się, należy odpowiednio zmniejszyć ustawienie poziomu tuszu, tj. o 10-15% i ewentualnie wydłużyć czas schnięcia korzystając z opcji sterownika drukarki.



**Wskazówka:** Przed zadrukowaniem papieru TIJ2010 wydrukuj zaprojektowany obrazek na zwykłym papierze, aby upewnić się, że jego kolory i rozmiary są takie, jakich oczekujesz oraz, że grafika zostanie wydrukowana poprawnie.

Po zadrukowaniu [papieru TIJ 2010Black](#), należy pozostawić go do wyschnięcia na ok. 5 minut. Następnie wytnij z niego motyw graficzny pozostawiając naokoło jedynie wąski (ok. 1-3 mm) margines.



## **PRZENOSZENIE NADDRUKU NA WYRÓB TEKSTYLNÝ**

Wybierz stabilną powierzchnię odpowiednią do prasowania.



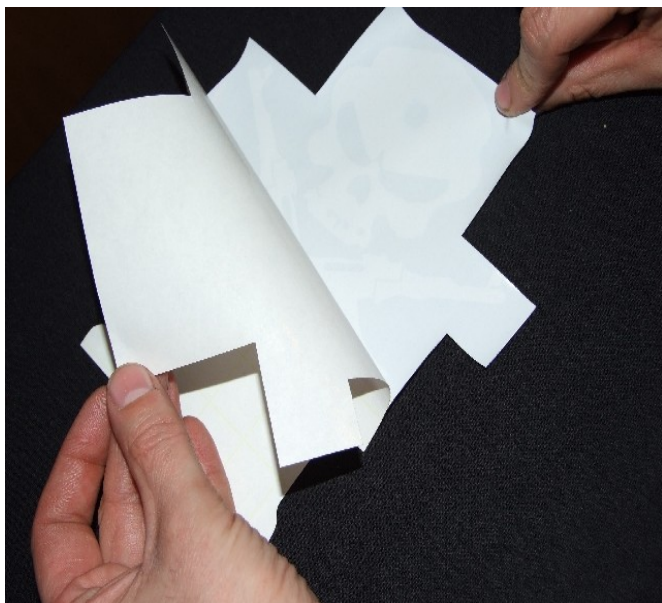
Star Coating AG Switzerland  
Gewerbstrasse 16, CH8155 Niederhasli / Schweiz Phone +41 1 852 85 85 Fax +41 1 852 85 99  
[info@starcoating.com](mailto:info@starcoating.com) oraz [www.cedex.com.pl](http://www.cedex.com.pl) [sklep@cedex.com.pl](mailto:sklep@cedex.com.pl)

Kopowanie i rozpowszechnianie dozwolone pod warunkiem zachowania instrukcji w całości bez zmian i podanie źródła

Nastaw żelazko na najwyższą temperaturę i poczekaj aż się zagrzeje (zazwyczaj zajmuje to 5-10 minut). Najlepsza temperatura do prasowania to 180-200 °C. Nie używaj żelazka turystycznego, ani funkcji pary.



Przeprasuj materiał, na który będziesz nanosić nadruk, aby był zupełnie gładki.

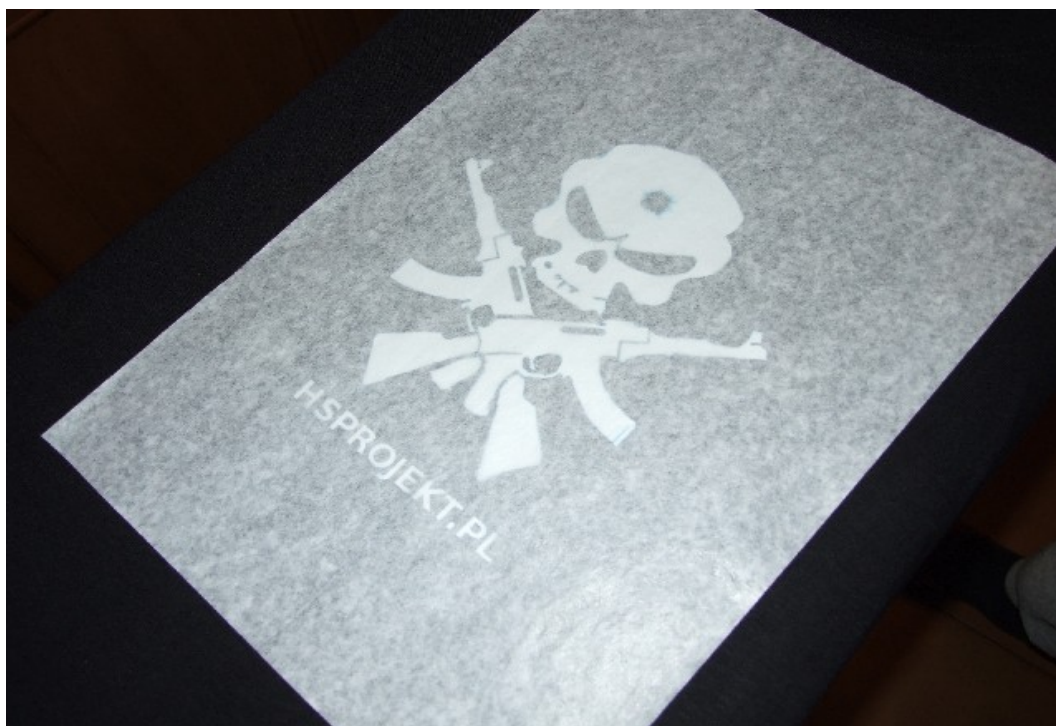


Zerwij folię transferową z tyłu papieru.

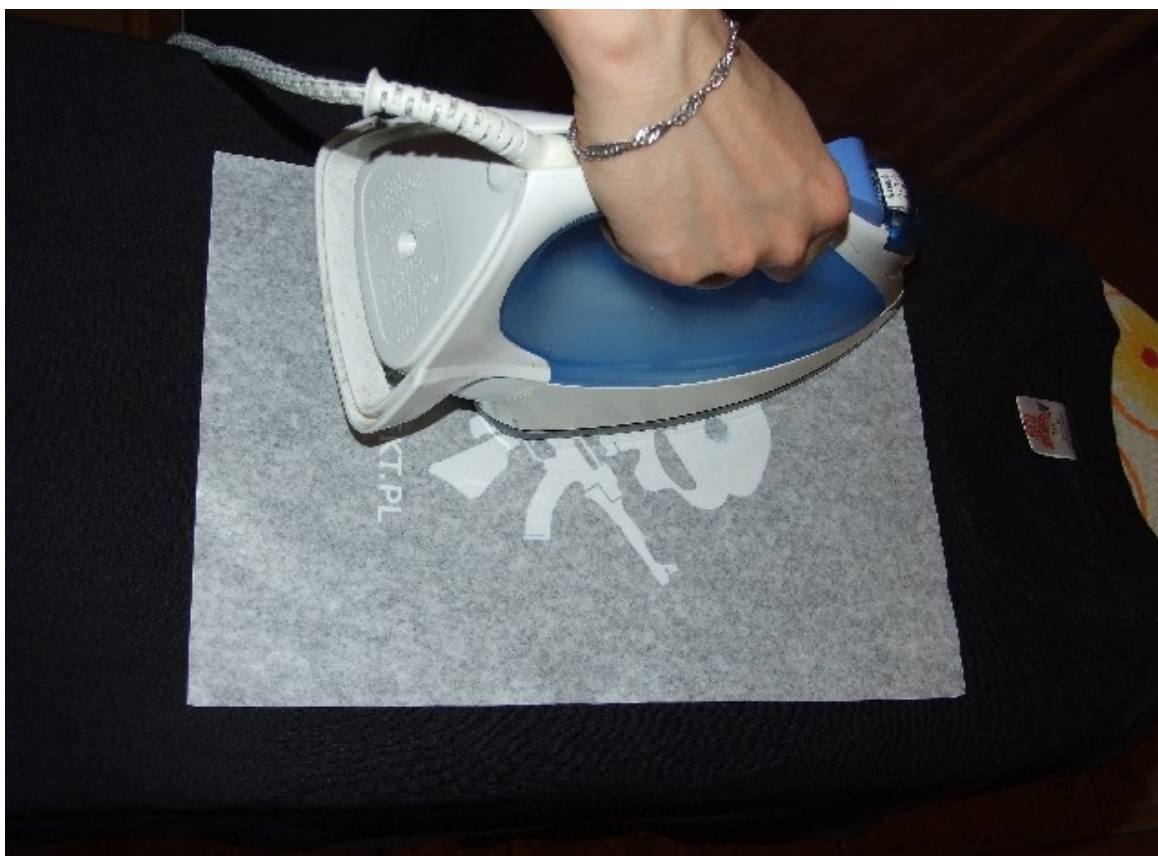
Następnie połóż papier z nadrukiem na materiale w taki sposób, aby strona nadrukowana była na wierzchu. Połóż obrazek tak jak go widzisz / patrzysz na nadruk ,a czystą stroną przykładasz do materiału /



Ustaw wzór poprawnie a następnie przykryj go papierem odpornym na tłuszcz / pergamin, papier do pieczenia, ewentualnie papier śniadaniowy / Arkusz papieru powinien być nieco większy niż wzór. Papieru pergaminowego można użyć wielokrotnie pod warunkiem, że nie będzie poplamiony tuszem z nadruku.



**Nie używaj funkcji pary (!!!).** Zaczynij przyprasowywać obrazek do materiału, naciskając silnie na żelazko. Staraj się, aby cała powierzchnia obrazka była równomiernie ogrzewana, nie pomijając przy prasowaniu brzegów i rogów obrazka. Uważaj, aby podczas prasowania nie przesunąć i nie pognieść folii z nadrukiem lub pergaminu.



Prasuj przez maksymalnie 4 minuty w przypadku kartki A4. Dla mniejszych obrazów prasuj krócej – ¼ kartki A4 – prasuj ok. 1 minuty.

Jeśli chcesz, aby nadruk był matowy, oddziel papier od nadrukowanego materiału, gdy jest jeszcze gorący. Uchwyć któryś z rogów i odklej papier od materiału równomiernym i gładkim ruchem. Jeśli natomiast chcesz, aby nadruk na materiale był błyszczący, poczekaj aż papier i materiał ostygną i dopiero wtedy uchwycić jeden z rogów i odklej papier od materiału równomiernym i gładkim ruchem.



## **UTRWALANIE**

Proces utrwalania usuwa z nadruku zbędny nadmiar tuszu i powoduje, że nadrukowane miejsce upodabnia się z powrotem do normalnego wyrobu tekstylnego.

Utrwalanie nadruku matowego: Poczekaj aż nadrukowany materiał ostygnie. Następnie przykryj nadruk arkuszem pergaminu i raz jeszcze przeprasuj nadrukowane miejsce nie dłużej niż przez 5-10 sekund, po czym natychmiast zdejmij papier z nadruku, póki jest jeszcze gorący.

Utrwalanie nadruku błyszczącego: Dokładnie jak powyżej, ale zdejmować po wystudzeniu.

## **PRANIE**

Przed użyciem wyrobu tekstylnego z nadrukiem upierz go. Pamiętaj jednak, aby odczekać z praniem co najmniej 24 godziny po wykonaniu nadruku, aby nadruk mógł dokładnie wyschnąć. Materiały z wykonanymi w powyższy sposób nadrukami można prać w pralce automatycznej w temperaturze do 40 °C. Podczas prania ubiory z nadrukami powinny być zawsze odwrócone na lewą stronę. Nie używaj do prania silnych środków piorących ani żadnego rodzaju wybielaczy. Nie susz wyrobów z nadrukami w suszarce bębnowej. Podczas prasowania wyrobów z nadrukami nie przesuwaj żelazka bezpośrednio po nadruku. Prasuj nadruki po przykryciu ich papierem impregnowanym lub przewracając wyrób tekstylny na lewą stronę.

Wskazówka: Możesz ożywić kolory powtarzając proces utrwalania.

Udanych kreacji oraz zadowolenia z produktu życzą Star Coating oraz firma Cedex

opr. Waldemar Zaręba  
[www.cedex.com.pl](http://www.cedex.com.pl)

Star Coating AG Switzerland  
Gewerbstrasse 16, CH8155 Niederhasli / Schweiz Phone +41 1 852 85 85 Fax +41 1 852 85 99  
[info@starcoating.com](mailto:info@starcoating.com) oraz [www.cedex.com.pl](http://www.cedex.com.pl) [sklep@cedex.com.pl](mailto:sklep@cedex.com.pl)

Kopowanie i rozpowszechnianie dozwolone pod warunkiem zachowania instrukcji w całości bez zmian i podanie źródła